

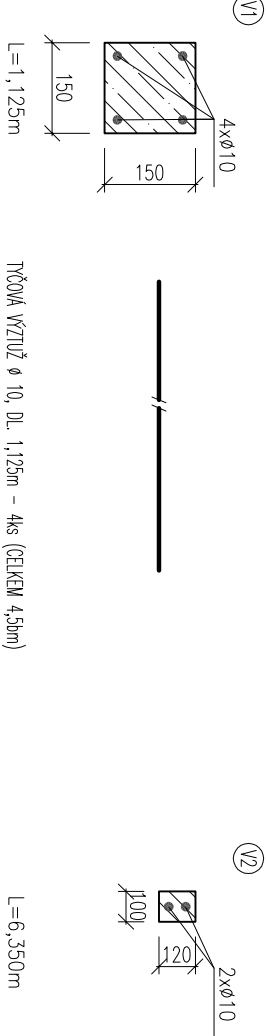
LEGENDA HMOT A MATERIÁLŮ

- STÁVAJÍCÍ ZDIVO
- NOVÉ KONSTRUKCE
- ZDIVO Z PÓROBETONOVÝCH TVÁRNIC TL.150mm
- ŽELEZOBETON

POZNÁMKA

- V PŘÍPADĚ REALIZACE NOVÉHO OTVORU BUDE OSAZEN VE STÁVAJÍCÍM ZDIVU PŘEKLAD Z OCELOVÉHO I PROFILU, V NOVĚ VYBUDOVANÉ STĚNĚ VYTUŽENÝ PÓROBETONOVÝ PŘEKLAD
- NUTNO PROVÁZAT STÁVAJÍCÍ A NOVÉ ZDIVO
- NOVÁ ÚROVEŇ PODLAHY MUSÍ BÝT STEJNÁ JAKO PODLAHA VESTIBULU VE STÁVAJÍCÍ ČÁSTI (V PŘÍPADĚ NUTNÉHO VYROVNÁNÍ PODLAHY BUDE POUŽITA POD FLEXIBILNÍ LEPIDLO SAMONIVELAČNÍ STĚRKA)

SCHEMA ŽELEZOBETONOVÝCH ZTUŽUJÍCÍCH VĚNCŮ




TVÝČOVÁ VYTUŽ Ø 10, DL. 1,125m – 4ks (CELKEM 4,50m)
0,6165kg/m – hmotnost celkem: 2,774kg



TVÝČOVÁ VYTUŽ Ø 10, DL. 6,350m – 2ks (CELKEM 12,700m)
0,6165kg/m – hmotnost celkem: 7,83kg

±0,000 = PODLAHA 1.N.P

			
VED. PROJEKTANT	ODPOV. PROJ.	VYPRACOVAL	KONTROLOVAL
Ing. Bránský	Ing. J. Bránský	Ing. Monika Jakubcová	Ing. Bránský
OÚ Brno	MÚ Brno – město		
INVESTOR	Státní úřad inspekce práce, Koliářská 451/13, Město, 74601 Opava		
STAVBA	PROVOZNÍ BUDOVA OIP BRNO REKONSTRUKCE KANALIZACE A VYBUDOVÁNÍ SOCIÁLNÍHO ZAŘÍZENÍ		
OBSAH		ČÍS. VÝKR.	ČÁST
NOVÝ STAV		8	D.1.1.b.
ŘEZ A-A'			